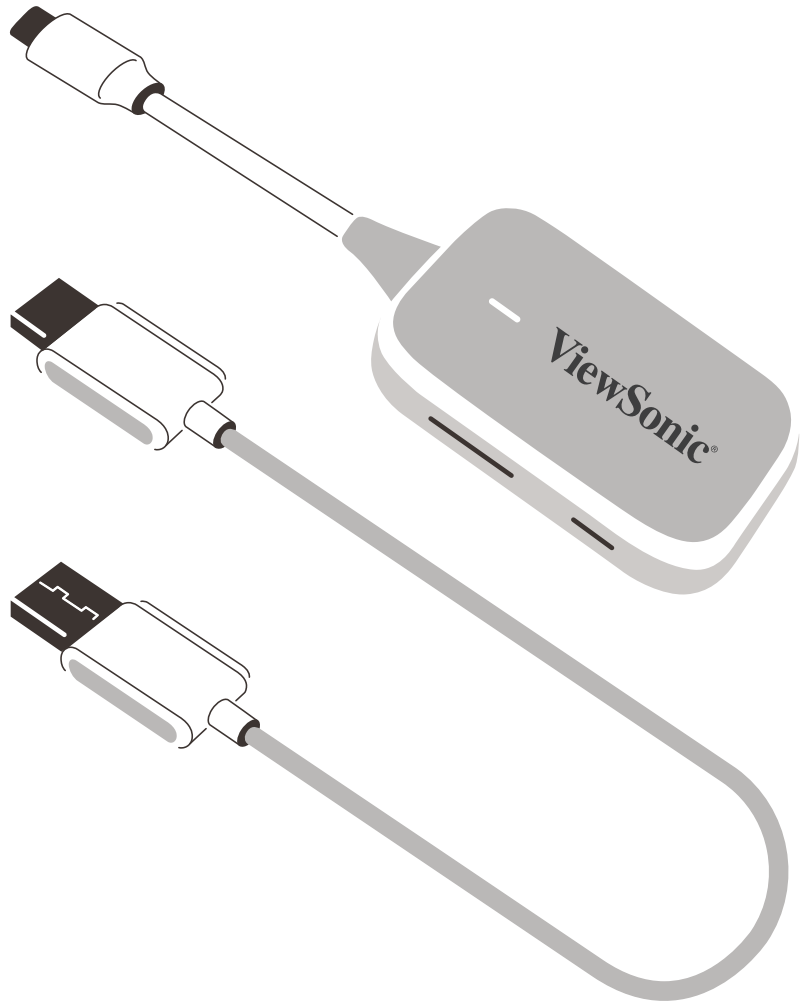


PJ-WPD-700

Kullanım Kılavuzu



ViewSonic® ürünlerini tercih ettiğiniz için teşekkür ederiz

Dünyanın önde gelen görsel çözümler sağlayıcısı olan ViewSonic®, teknolojik evrim, yenilik ve basitlik anlamında dünyanın beklentilerini aşmayı hedeflemektedir. Biz ViewSonic® olarak ürünlerimizin dünyada olumlu bir etki yaratma potansiyeline sahip olduğuna inanıyoruz ve seçtiğiniz ViewSonic® ürününün size iyi şekilde hizmet edeceğinden eminiz.

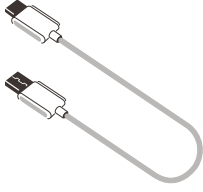
ViewSonic® ürünlerini tercih ettiğiniz için bir kez daha teşekkür ederiz!

İçindekiler

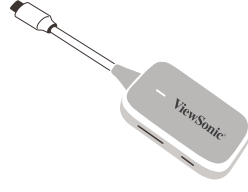
Giriş	4
Paket İçeriği	4
Ürüne Genel Bakış	5
Alıcı	5
Verici	5
Bağlantıları Yapma	6
Alıcıyı Bağlama	6
Vericiyi Bağlama	6
Ek	7
Teknik Özellikler	7
LED Gösterge	8
Verici	8
Ürün Boyutları	9
Verici	9
Alıcı	9
Düzenleyici Bilgiler ve Hizmet Bilgileri	10
Uyumluluk Bilgileri	10
Avrupa Ülkeleri İçin CE Uyumluluğu	10
RoHS2 Uygunluk Beyanı	11
Hindistan'da Tehlikeli Maddelerin Sınırlandırılması	12
Ürün Ömrünün Sonunda Ürünün Bertaraf Edilmesi	12
Telif Hakkı Bilgisi	13
Müşteri Hizmetleri	14

Giriş

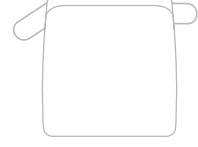
Paket İçeriği



Alıcı



Verici

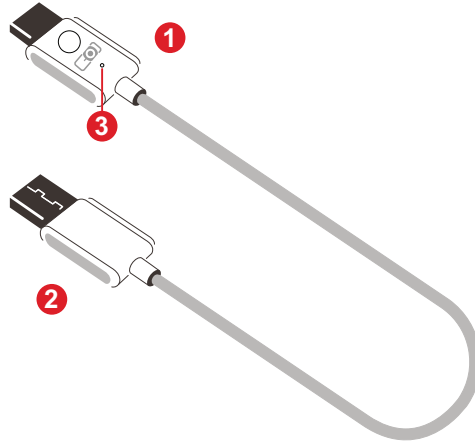


Yumuşak Taşıma Çantası

NOT: Herhangi bir şey eksik veya hasarlıysa, daha fazla bilgi için lütfen yerel satıcınızla iletişime geçin.

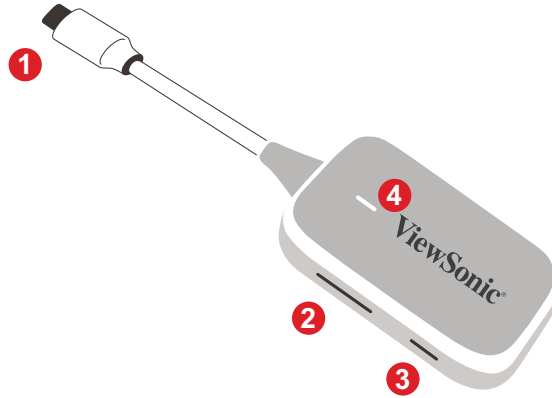
Ürüne Genel Bakış

Alıcı



Rakam	Öğe	Açıklama
1	HDMI ¹ Çıkışı	Sürüm 1.4; bir projeksiyon aygıtına bağlayın.
2	USB A ² Girişi	Yalnızca güç girişi için (5V/0.5A).
3	Sıfırla	Eşleştirme ve varsayılan ayarlara sıfırlama için.

Verici



Rakam	Öğe	Açıklama
1	USB C ³ Girişi	Ekran girişi; Yayın aygıtına (örn. dizüstü bilgisayar, cep telefonu, tablet) bağlanın.
2	Eşleştirme Düğmesi	<ul style="list-style-type: none">Ekran sinyali aktarılırken yayını AÇMAK/KAPATMAK için basın.Eşleştirme moduna girmek için (gerekirse) beş (5) saniye basılı tutun
3	Sıfırlama Düğmesi	Aygıtı fabrika varsayılan ayarlarına sıfırlamak için beş (5) saniye basılı tutun.
4	LED Gösterge	Güç ve bağlantı durumunu gösterir.

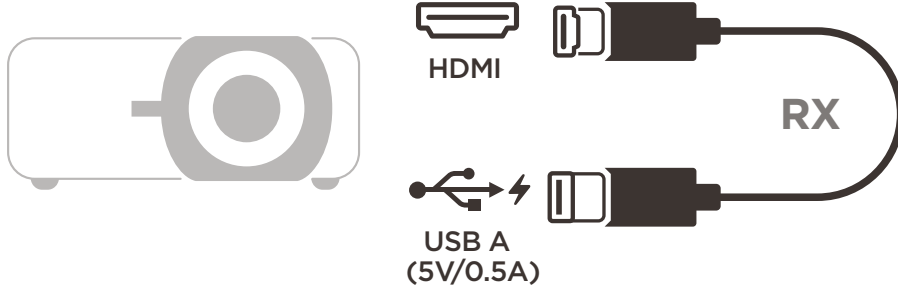
¹ HDMI 1.4 ile uyumludur

² USB A ile uyumludur

³ USB C ile uyumludur. Aygıtınızın USB C bağlantı noktası (USB C'de DisplayPort Alternatif Modu) aracılığıyla video çıkışını ve güç dağıtımını desteklediğinden emin olun

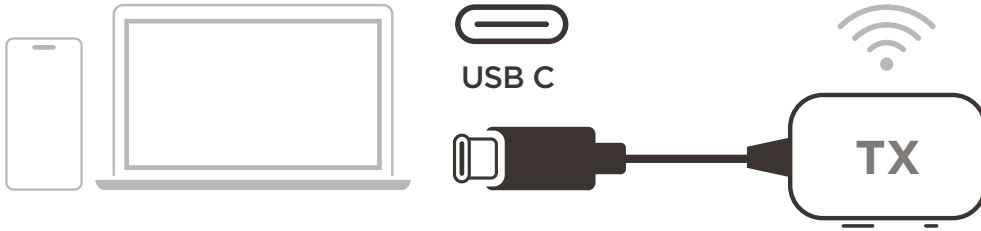
Bağlantıları Yapma

Alıcıyı Bağlama



1. Alıcının HDMI Çıkışıni projektörün **HDMI** bağlantı noktasına bağlayın.
NOT: Projektörün de AÇIK olduğundan emin olun.
2. Alıcının **USB A** Girişini projektörün 5V/0,5A güç sağlayabilen USB A bağlantı noktasına takın.

Vericiyi Bağlama



1. Vericinin USB C Girişini yayın aygıtının (örn. dizüstü bilgisayar, cep telefonu, tablet) bir **USB C** bağlantı noktasına bağlayın.
2. Bağlandıktan sonra Vericinin LED Göstergesi birkaç saniye yanıp sönecek ve ardından duracaktır. Şu anda yayın aygıtının ekranı otomatik olarak yayınlanacaktır.
3. Eşleştirme Düğmesine basıldığında, yayınlama aygıtı iletim yaparken yayınlamayı AÇIK/KAPALI duruma getirir.

NOT:

- Aygıtınızın USB C bağlantı noktası (USB C'de DisplayPort Alternatif Modu) aracılığıyla video çıkışıni ve güç dağıtımını desteklediğinden emin olun.
- Yayınlama, Windows ve macOS çalıştırınların yanı sıra DP Alt çıkışlı Android ve Apple aygıtları da dahil olmak üzere tüm dizüstü bilgisayarlar için desteklenir.
- Windows/macOS sistemleri için Çoğaltma ve Genişletme modu desteklenir.
- Varsayılan ayarlara sıfırlamak için Sıfırlama Düğmesine beş (5) saniye basın.
- DRM (Dijital Haklar Yönetimi) akışı için orijinal HDCP (Yüksek Bant Genişliğine Sahip Dijital İçerik Koruması) desteklenir.

Ek

Teknik Özellikler

Kategori	Teknik Özellikler	
İşlev	Verici	Alıcı
Wi-Fi	5 GHz 1T1R	5 GHz 1T1R
HDCP Desteği	HDCP 1.4	HDCP 1.4
Video desteği	1080p @ 60 Hz'e kadar	1080p @ 60 Hz'e kadar
Audio desteği	2 kanal, PCM	2 kanal, PCM
Arabirim	Teknik Özellikler	
HDMI	Uygulanamaz	1
USB C¹	1	Uygulanamaz
USB A	Uygulanamaz	1 (yalnızca güç girişi için)
Fiziksel Düğmeler	Teknik Özellikler	
Eşleştirme Düğmesi	1	1 (Pim deliği)
Sıfırlama Düğmesi	1	Uygulanamaz
Çeşitli	Teknik Özellikler	
Güç Girişi	5V/1A	5V/0.5A
Güç Tüketimi	3W	1,5W
Fiziksel Ebat (G x Y x D)	170 x 40 x 16 mm (6,69" x 1,57" x 0,63")	677 x 17 x 6 mm (26,65" x 0,67" x 0,24")
Ağırlık	37,5 g (0,08 lbs)	19 g (0,04 lbs)
Çalıştırma Sıcaklığı	0° C - 35° C. (32° F - 95° F)	
Çalıştırma Nemi	%10 ila %90 (yoğuşmasız)	

¹ Aygıtınızın USB C bağlantı noktası (USB C'de DisplayPort Alternatif Modu) aracılığıyla video çıkışı ve güç dağıtımını desteklediğinden emin olun

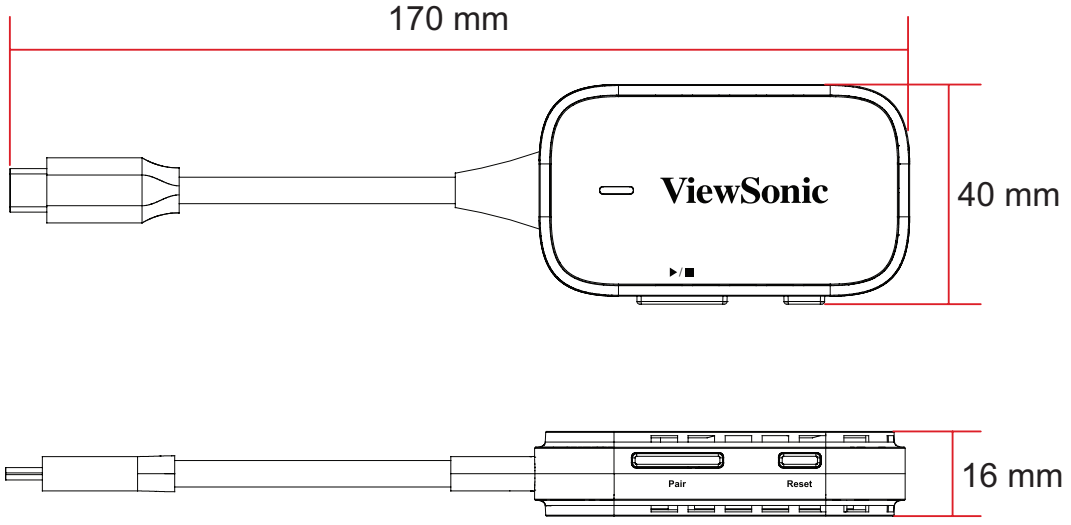
LED Gösterge

Verici

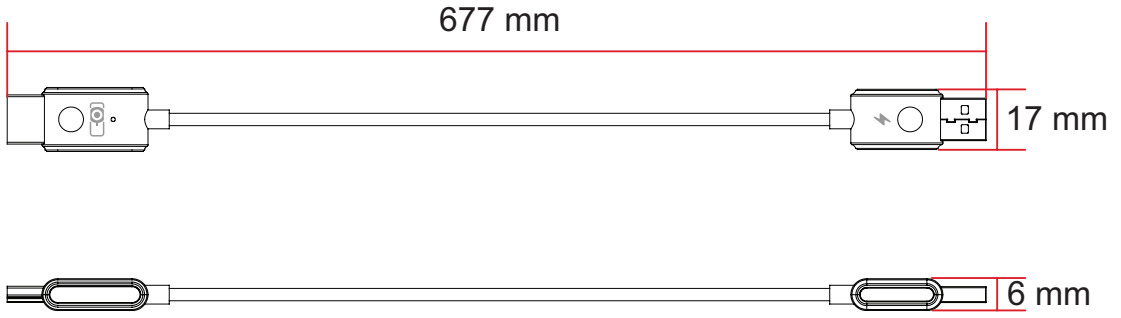
Işık	Açıklama
Kesintisiz Beyaz	Verici Alıcıya başarıyla bağlandı ve normal şekilde çalışıyor.
Yanıp sönüyor (Yavaşça)	Alıcıya güç verildiğinde Verici, Alıcı ile eşleşmeye hazırdır.
Yanıp Sönüyor (Hızlıca)	Verici Alıcıya bağlanıyor.
Kapalı	Verici düzgün çalışmıyor; veya güç girişi yok.

Ürün Boyutları

Verici



Alıcı



Düzenleyici Bilgiler ve Hizmet Bilgileri

Uyumluluk Bilgileri

Bu bölümde düzenlemelerle ilgili tüm bağlanılan gereksinimler ve bildirimler bulunur. Onaylanan ilgili uygulamalar ünitadaki ad plakası etiketlerine ve ilgili işaretlere gönderme yapar.

Avrupa Ülkeleri İçin CE Uyumluluğu



Aygıt, EMC Yönergesi 2014/30/EU ve Düşük Voltaj Yönergesi 2014/35/EU'ya uygundur. Radyo Ekipmanı Yönergesi 2014/53/AB.

Aşağıdaki bilgiler yalnızca AB üyesi ülkeler içindir:

Sağda gösterilen işaret, 2012/19/EU Atık Elektrikli ve Elektronik Donanım Yönergesine (WEEE) uygundur. İşaret, donanımın sınıflandırılmamış evsel atık olarak atılmaması, yerel yasalara göre iade ve toplama sistemlerinin kullanılması gerektiğini belirtir.



RoHS2 Uygunluk Beyanı

Bu ürün, Avrupa Parlamentosunun 2011/65/EU nolu Direktifine ve elektrik ve elektronik ekipmanlarda (RoHS2 Direktifi) bazı tehlikeli maddelerin kullanımının kısıtlanması Konseyine uygun olarak tasarlanmış ve üretilmiştir ve aşağıda gösterildiği gibi Avrupa Teknik Adaptasyon Komitesi (TAC) tarafından verilen maksimum konsantrasyon değerlerine uyduğu düşünülmektedir:

Madde	Önerilen Maksimum Konsantrasyon	Mevcut Konsantrasyon
Kadmiyum (Cd)	%0,01	< %0,01
Kurşun (Pb)	%0,1	< %0,1
Cıva (Hg)	%0,1	< %0,1
Heksaivalent Krom (Cr6+)	%0,1	< %0,1
Polibromlu bifeniller (PBB)	%0,1	< %0,1
Polibromlu difenil esterler (PBDE)	%0,1	< %0,1
Bis(2-Etilheksil) ftalat (DEHP)	%0,1	< %0,1
Benzil bütil ftalat (BBP)	%0,1	< %0,1
Dibütil ftalat (DBP)	%0,1	< %0,1
Diisobütil ftalat (DIBP)	%0,1	< %0,1

Yukarıda belirtildiği üzere, ürünlerin bazı bileşenleri aşağıda belirtildiği gibi RoHS2 Direktiflerinin Ek III altında muaf tutulur:

- Ağırlık olarak %4'e kadar kurşun içeren bakır alaşımı.
- Yüksek erime sıcaklığına sahip tip lehimlerdeki kurşun (örn. ağırlıkça %85 veya daha fazla kurşun içeren kurşun bazlı alaşımlar).
- Kapasitörlerde dielektrik seramikten başka bir camda veya seramikte kurşun içeren elektrikli ve elektronik bileşenler; piezoelektronik cihazlar veya bir cam veya seramik matris bileşiği içinde.
- 125 V AC veya 250 V DC veya daha yüksek anma gerilimi için kapasitörlerde dielektrik seramikte kurşun.

Hindistan'da Tehlikeli Maddelerin Sınırlandırılması

Tehlikeli Maddeler beyanıyla ilgili sınırlandırma (Hindistan). Bu ürün "Hindistan E-Atık Kuralı 2011" ile uyumludur ve kuralın Program Aşaması 2'de belirlenen istisnalar hariç, kurşun, cıva, hekzavalent krom, polibromlu bifeniller veya %0,1 ağırlık ve kadmiyum için %0,01 ağırlığı aşan konsantrasyonlarda polibromlu difenil eterlerin kullanımını yasaklar.

Ürün Ömrünün Sonunda Ürünün Bertaraf Edilmesi

ViewSonic® çevreye saygı gösterir ve çevreci çalışmaya ve yaşamaya bağlıdır. Daha Akıllı, Daha Yeşil Bilgisayar Kullanımı çabalarının bir parçası olduğunuz için teşekkür ederiz. Daha fazla bilgi almak için lütfen ViewSonic® web sitesini ziyaret edin.

ABD ve Kanada:

<https://www.viewsonic.com/us/go-green-with-viewsonic>

Avrupa:

<https://www.viewsonic.com/eu/go-green-with-viewsonic>

Telif Hakkı Bilgisi

Telif hakkı© ViewSonic® Corporation, 2023. Tüm hakları saklıdır.

Microsoft, Windows ve Windows logosu ABD ve/veya diğer ülkelerde Microsoft Corporation tescilli markalarıdır.

ViewSonic® ve üç kuşlu logosu ViewSonic® Corporation şirketinin tescilli ticari markalarıdır.

VESA, Video Electronics Standards Association'ın tescilli bir ticari markasıdır. DPMS ve DDC, VESA'nın ticari markalarıdır.

Feragat: ViewSonic® Corporation, burada yer alan teknik veya editoryal hatalardan veya eksikliklerden sorumlu tutulamaz; bu malzemenin döşenmesinden veya bu ürünün performansı ya da kullanımından kaynaklanan arızı veya sonuçsal hasarlardan kesinlikle sorumlu olmaz.

ViewSonic® Corporation, sürekli ürün geliştirme amacıyla, ürün özelliklerini önceden haber vermeden değiştirme hakkını saklı tutar. Bu belgedeki bilgiler önceden bildirilmeksizin değiştirilebilir.

Bu belgenin hiçbir bölümü, öncesinde ViewSonic® Corporation'ın yazılı izni olmaksızın kopyalanamaz, çoğaltılamaz veya herhangi bir şekilde iletilemez.

Müşteri Hizmetleri

Teknik destek veya ürün servisi için aşağıdaki tabloya bakın veya yetkili satıcınızla temasa geçin.

NOT: Ürünün seri numarasına ihtiyacınız olacaktır.

Ülke/ Bölge	Websitesi	Ülke/ Bölge	Websitesi
Asya Pasifik ve Afrika			
Avustralya	www.viewsonic.com/au/	Bangladeş	www.viewsonic.com/bd/
中国 (Çin)	www.viewsonic.com.cn	香港 (繁體中文)	www.viewsonic.com/hk/
Hong Kong (İngilizce)	www.viewsonic.com/hk-en/	Hindistan	www.viewsonic.com/in/
Endonezya	www.viewsonic.com/id/	İsrail	www.viewsonic.com/il/
日本 (Japonya)	www.viewsonic.com/jp/	Kore	www.viewsonic.com/kr/
Malezya	www.viewsonic.com/my/	Orta Doğu	www.viewsonic.com/me/
Myanmar	www.viewsonic.com/mm/	Nepal	www.viewsonic.com/np/
Yeni Zelanda	www.viewsonic.com/nz/	Pakistan	www.viewsonic.com/pk/
Filipinler	www.viewsonic.com/ph/	Singapur	www.viewsonic.com/sg/
臺灣 (Tayvan)	www.viewsonic.com/tw/	ประเทศไทย	www.viewsonic.com/th/
Vietnam	www.viewsonic.com/vn/	Güney Afrika ve Mauritius	www.viewsonic.com/za/
Amerika			
ABD	www.viewsonic.com/us	Kanada	www.viewsonic.com/us
Latin Amerika	www.viewsonic.com/la		
Avrupa			
Avrupa	www.viewsonic.com/eu/	Fransa	www.viewsonic.com/fr/
Deutschland	www.viewsonic.com/de/	Қазақстан	www.viewsonic.com/kz/
Россия	www.viewsonic.com/ru/	Espanya	www.viewsonic.com/es/
Türkiye	www.viewsonic.com/tr/	Україна	www.viewsonic.com/ua/
Birleşik Krallık	www.viewsonic.com/uk/		



ViewSonic®